

---

# Digital...Keynote – Dr. Hagen Rafeld

---

20. Juni 2020

# Agenda

---

- 1 Curriculum Vitae
- 2 Academia
- 3 Zur aktuellen Lage

---

Was ist mein Diamant?

# 1 Curriculum Vitae

---

09/2000 – 09/2003	<a href="#">Dresdner Bank</a> ; Ausbildung (Stuttgart, Bodensee, Leipzig)	Bachelor of Arts – <a href="#">DHBW Ravensburg</a>
10/2003 – 08/2004	<a href="#">IBCOL Consulting</a> ; Consultant (Zürich)	Master of Business and Engineering (MBE) – <a href="#">Steinbeis Hochschule</a> (Berlin, Dresden, Kitajkushu, Bloomington)
09/2004 – 02/2007	<a href="#">KPMG</a> ; Assistant Manager (Köln)	
03/2007 – 08/2019	<a href="#">Deutsche Bank</a> ; Vice President (Frankfurt)	Dr. rer. pol. – <a href="#">Technische Universität Dortmund</a>
09/2019 – heute	<a href="#">Goldman Sachs</a> ; Executive Director (Frankfurt)	

---

Locker machen!

## 2 Academia: Lehraufträge

---

07/2009 – 08/2012

DHBW Ravensburg

05/2011 – 09/2016

Frankfurt School of Finance & Management

04/2017 – heute

WHU – Otto Beisheim School of Management (Vallendar)

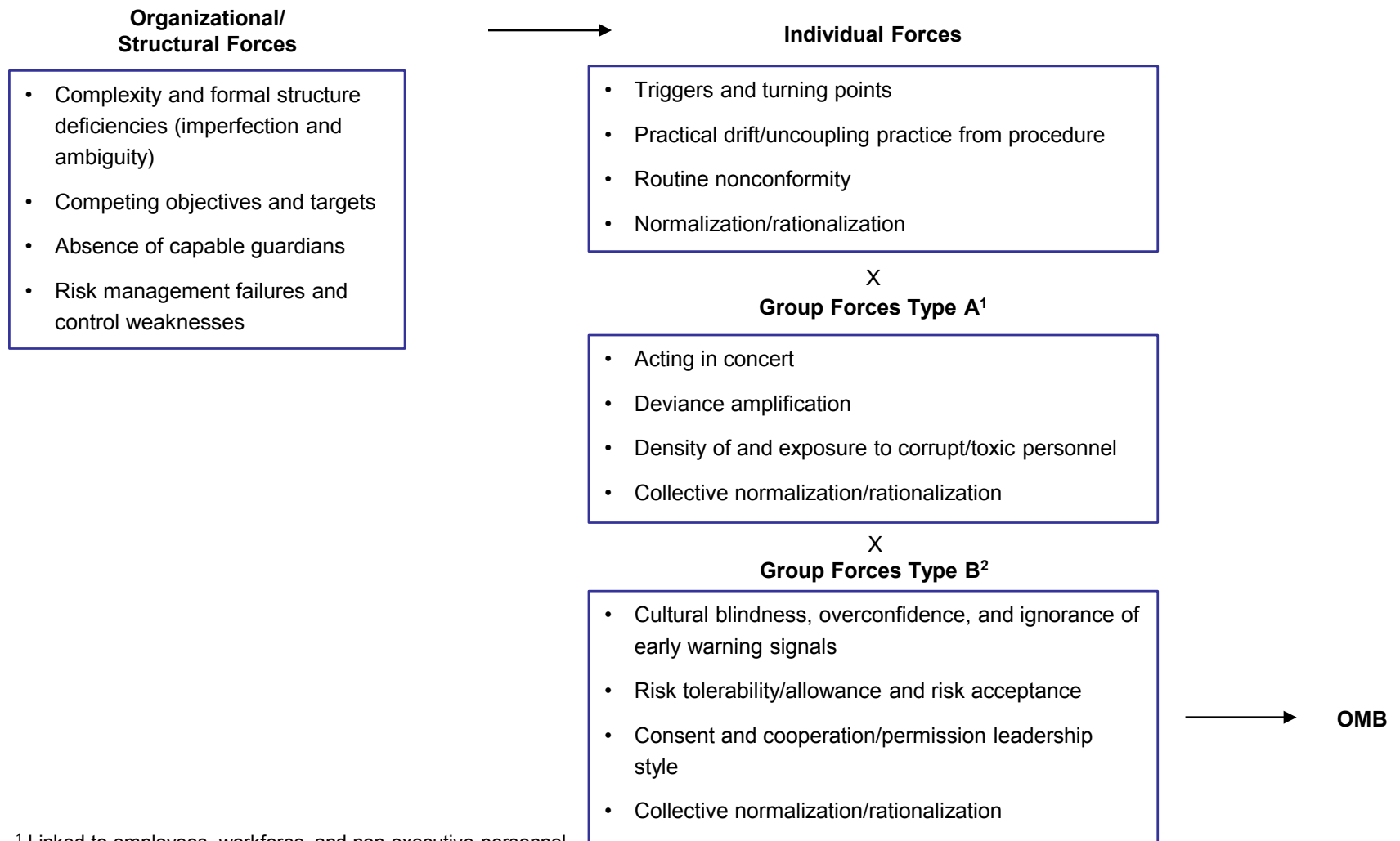
## 2 Academia: Doktorarbeit

---

Title: *“Essays on rogue traders and collusive rogue trading: Implications of control balance, organizational misbehaviour, and behavioural patterns of group dynamics”*

Research Question: *“How can (collusive) rogue trading behaviour, as subset of organizational misbehaviour, be explained and what are the consequences for detection and prevention?”*

## 2 Academia: Organizational Misbehaviour (OMB)-Modell



<sup>1</sup> Linked to employees, workforce, and non-executive personnel.

<sup>2</sup> Linked to management, i.e. corporate decision makers and executives.



---

Extra-Aufwand lohnt sich; er ist differenzierend.

---

Netzwerk(e) & Reichweite.

## 2 Academia: Speeches & Publikation(en)

---

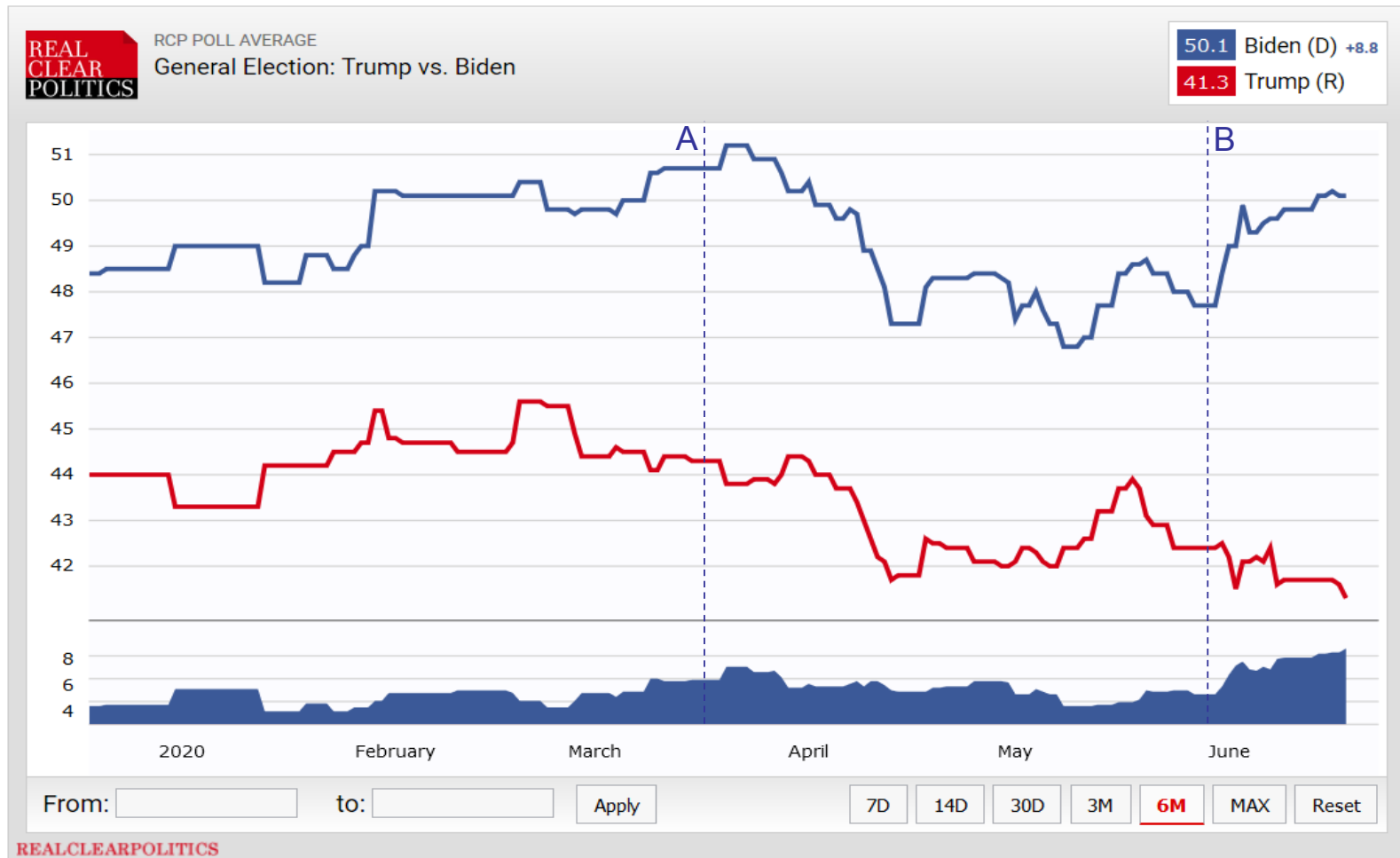
- Mai 2017 [Aufsichtsrat Deutsche Bank \(Frankfurt\)](#)
- Aug 2018 [Universität zu Köln](#)
- Sep 2018 [European Business Ethics Network \(Wien\)](#)
- Nov 2018 [DHBW Ravensburg](#)
- Jan 2019 [Bundesbank/OpRisk Quant Workshop \(Frankfurt\)](#)
- Mar 2019 [PwC's Kapitalmarktforum \(Frankfurt\)](#)
- Mai 2019 [OpRisk Forum \(Köln\)](#)
- Jun 2019 [ComplianceNet \(Villanova, PA\)](#)
- Nov 2019 [Compliance Week \(Amsterdam\)](#)
- Mai 2020 [Bankverbindung e.V.](#)



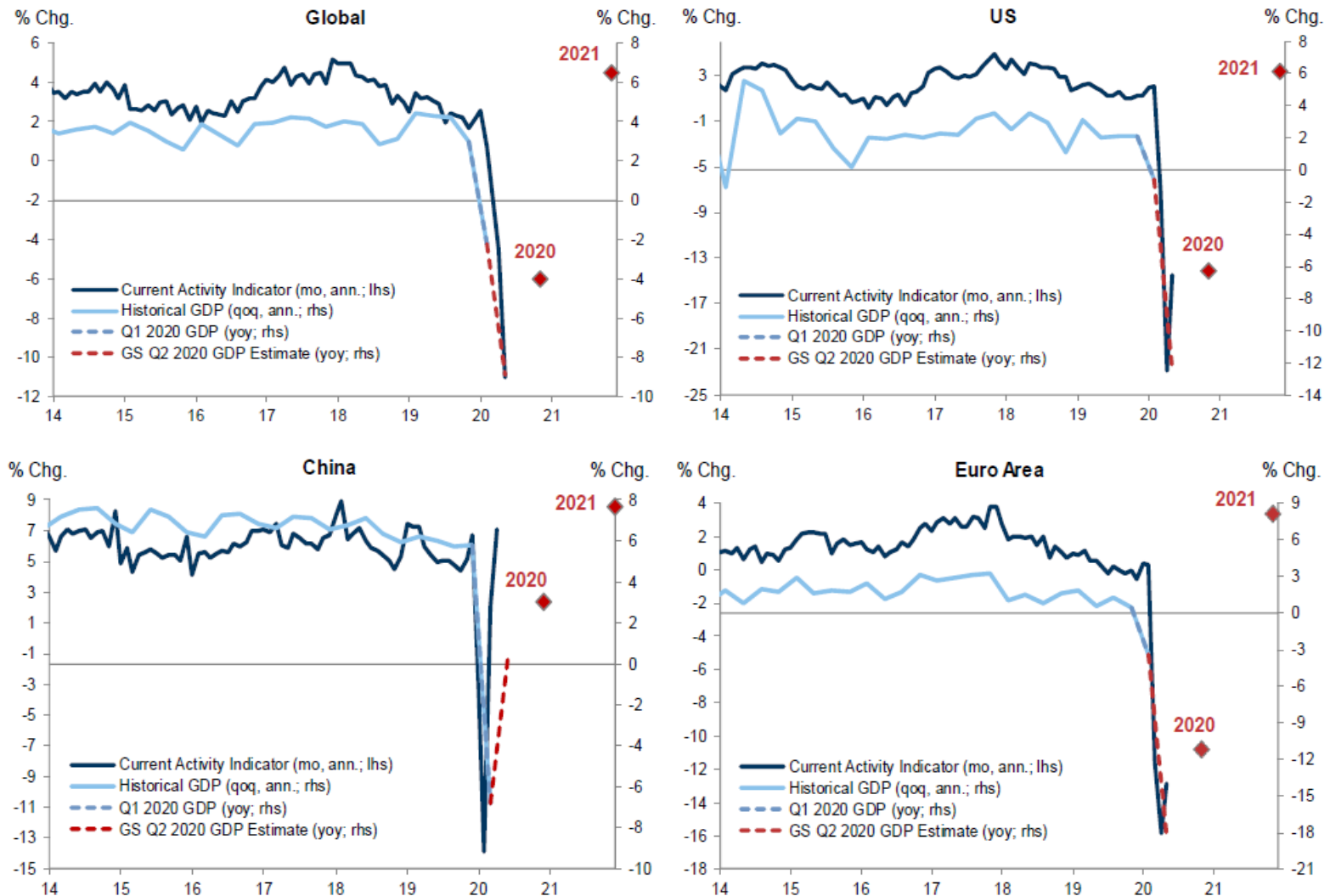
Rafeld, H., Fritz-Morgenthal, S.G. & Posch, P.N.  
**Whale Watching on the Trading Floor:  
Unravelling Collusive Rogue Trading in Banks.**  
*Journal of Business Ethics* (2019).

- FT 50 – One of the 50 journals used by the Financial Times in compiling the prestigious Business School research rank
- Thomson Reuters Journal Citation Reports® Ranking by Category, i.e. [Ethics 2/54](#) & [Business 33/147](#)
- Impact factor (2018) 3,796

# 3 Zur aktuellen Lage: Biden vs. Trump



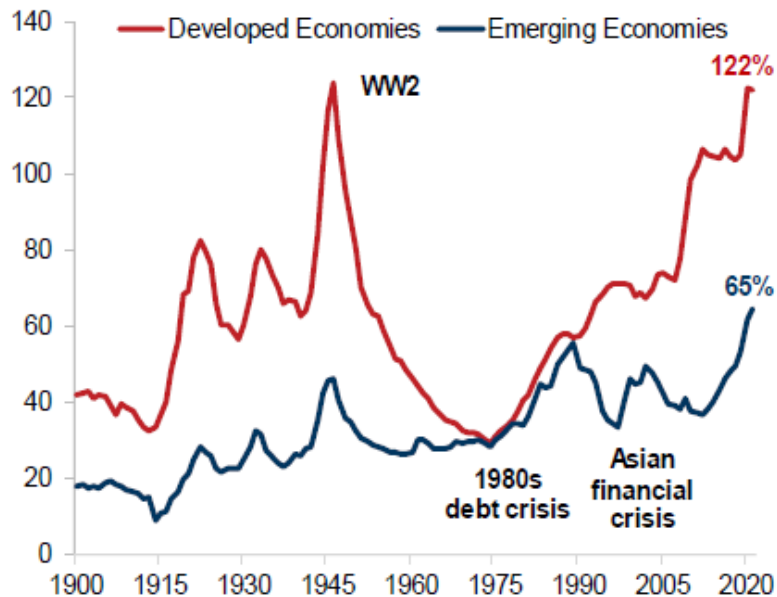
# 3 Zur aktuellen Lage: Macro at a glance



# 3 Zur aktuellen Lage: Debt levels

Debt levels are set to surge around the world...

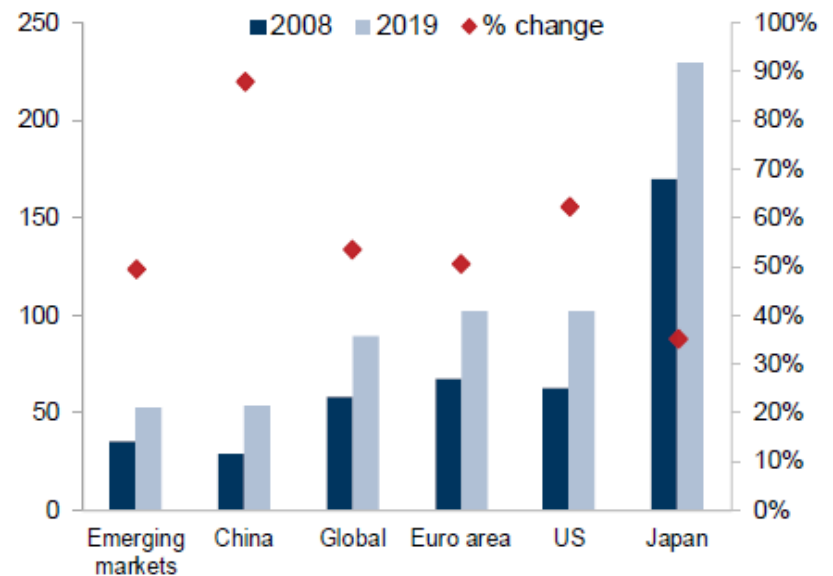
Median debt-to-GDP ratio in country grouping, % of GDP



Note: Based on G20-Advanced and G20-Emerging country groupings.  
Source: IMF, Goldman Sachs Global Investment Research.

...and had already risen since the Global Financial Crisis

Gross debt as % of GDP (lhs); % change from 2008-19 (rhs)



Source: IMF, Goldman Sachs Global Investment Research.

# 3 Zur aktuellen Lage: „Die Zukunft nach Corona“

## Tiefen Krisen

- „Diese Krise hat in ihrem Kern etwas *Emanzipatorisches*. Sie bringt uns ins Handeln, in die Aktivität. In einen *Mindshift* (...) Echte Krisen fordern ja immer etwas von uns, was bislang außerhalb unserer Reichweite lag.“
- „Der Echo-Raum der COVID-Krise ist also besonders groß: global, mental, ökonomisch, sozial.“
- „Sie [Charlotte Roche] schilderte in ihrem Blog das Gefühl in einer Welt aufzuwachen, in der all die Ängste, die man in sich trägt, plötzlich Wirklichkeit geworden sind (...) ‚jetzt ist das, was draußen passiert, im Gleichklang mit drinnen.‘“

## Voraussagen

- „*Voraussagen* sind nicht (so) schwierig. Schwierig ist vor allem die *Reaktion* darauf. Die Konsequenz des Wissens.“
- „*Wundern* ist vielleicht die beste Eigenschaft des Menschen, das, was uns für immer von den Robotern und künstlichen Intelligenzen unterscheidet (...) Wundern heißt, dass wir uns von der Wirklichkeit überraschen lassen können.“
- „In der *Re-Gnose* begeben wir uns durch einen Zeitsprung in eine vorgestellte Zukunft und schauen von dort auf unser heutige Ich zurück (...) *Rückwärts zu arbeiten von fernen Zielen*...“

## Wirtschaft

- „Überall (...) wachsen wieder Zwischenlager, Depots, Reserven. Ortsnahe Produktionen boomen, Netzwerke werden lokalisiert, das Handwerk erlebt eine Renaissance. Das global System driftet in Richtung *Glokalisierung*.“
- „Handel, Austausch, auch Migration sind ein Motor der Menschheitsgeschichte. Sie sind nicht ‚*abschaffbar*‘.“
- „Nein, das ist nicht das Ende der Globalisierung. Es ist ihre nächste Phase (...) Immer noch werden Produkte um die Welt geschafft – aber mehr *fertige* Produkte.“

## Staat, Wohlfahrt & Arbeitswelt

- „Die Krise erzeugt eine[n] evolutionären Drift in Richtung einer ‚*Donut-Ökonomie*‘. Man könnte auch sagen: *Schutzökonomie*.“
- „Island hat als erstes Land einen *Index des Wohlergehens der Gesellschaft* entwickelt, der Daten zur Bildung, Umwelt, Gesundheitsqualität und Umwelterleben abbildet – und das Bruttosozialprodukt mittelfristig als Maßstab ersetzen soll.“
- ‚*Flexy-Curity*‘, Mit diesem Begriff bezeichnen die skandinavischen Länder ihre spezifische Mischung aus Arbeitsmobilität (*Flexibility*) und Sicherheit (*Security*).“

---

Das Leben wird vorwärts gelebt und rückwärts verstanden.



Vielen Dank für Eure Aufmerksamkeit..!

---

hagen.rafeld@gmx.de